
SUPPLERENDE MONTERINGS- ANVISNING TIL SKYDEPORT S88 BRANDKLASSE BS-60 MED ALTERNATIV UDFØRELSE

KONTROLLER FØRST LEVERANCEN

Til udførelse med anslag mod plan væg indgår følgende dele ud over normal leverance:

1. Karmanslag.
2. Afbryderhjul til lodlukning.

Bemærk! Du finder alle øvrige oplysninger i monteringsanvisningen til skydeport S88.

Til udførelse med lod i bagkanten indgår følgende dele ud over normal leverance:

1. Den forreste karmdel samt afskærmning.
2. Afbryderhjul til lodlukning. Bemærk! Du finder alle øvrige oplysninger i monteringsanvisningen til skydeport S88.

Sådan gør man!

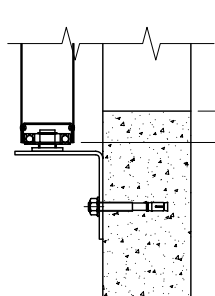
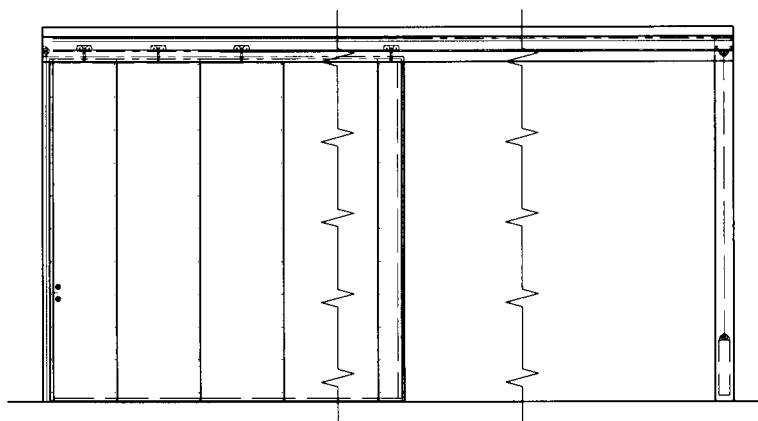
GENERELT

Følg monteringsanvisningen for skydeport S88.
Anvend denne monteringsanvisning, hvor dette er angivet.

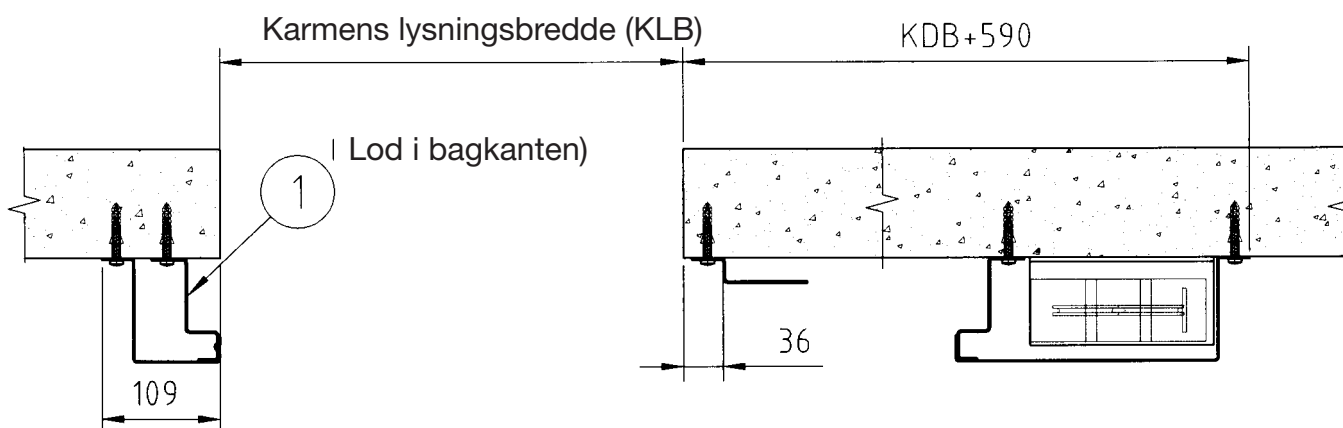
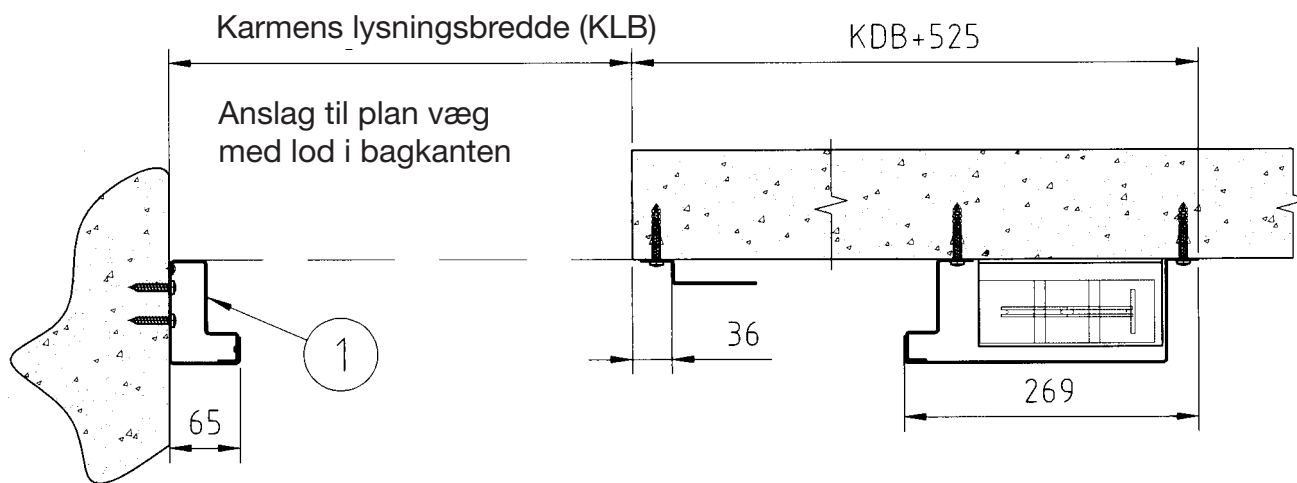
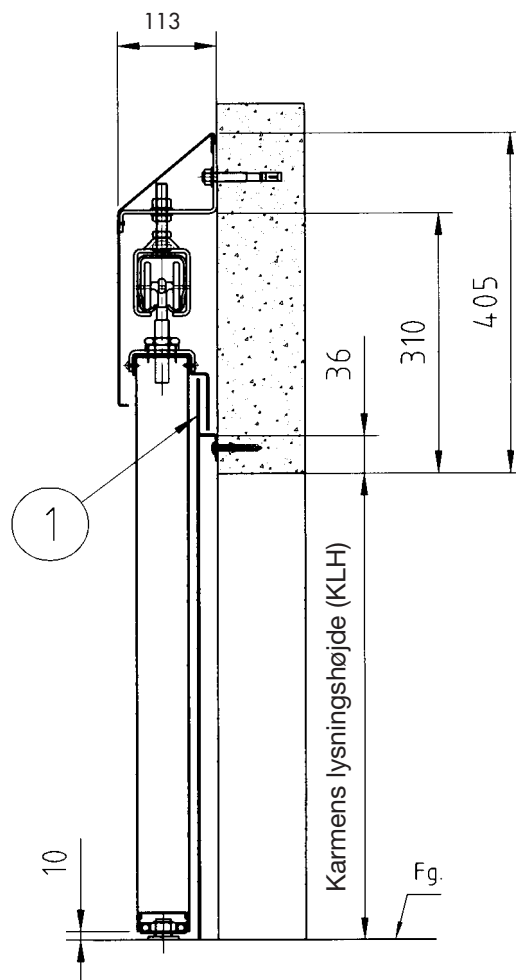
PRODUCENTGARANTI

Typegodkendte produkter er fremstillet i overensstemmelse med godkendelsesbeviset samt de dokumenter, der ligger til grund for beviset. Typegodkendelsens nummer fremgår af skiltet på produktet.

PRINCIPTEGNINGER ÅBNINGSMÅL OG PLADSKRAV



Alternativ udførelse ved vægmontering (lem)

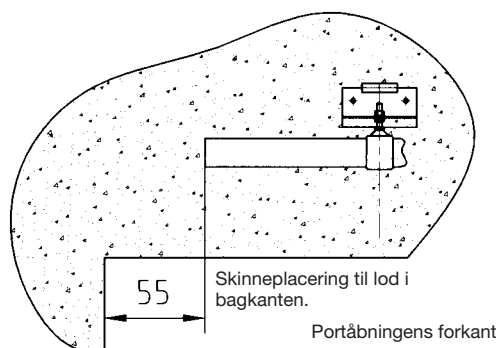
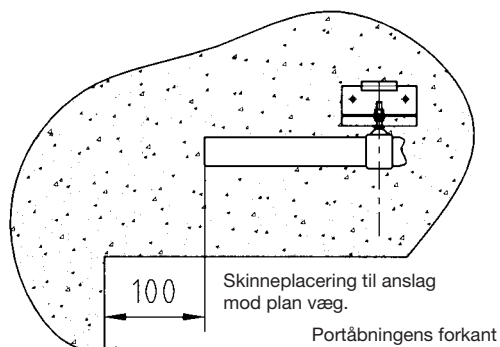


1. Monter karmens sidestykke og overstykke (pos. 1) og den forreste karmdel (pos. 2).
(Hvis en af karmdelene er delt, monteres den korte del nederst).

Monteres med de medfølgende skruer og rawplugs i de forborede huller (hulafstand c/c 400 mm).

Placering, se målet på principtegningen.

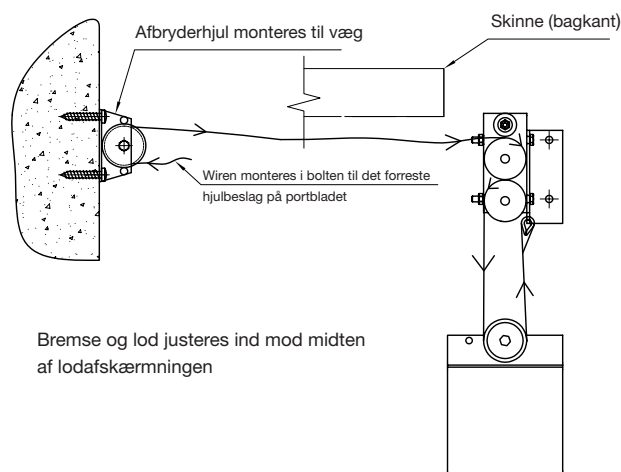
3. Skub konsollerne (pos. 4) på skinnen (pos. 5), og monter skinnen med konsollerne i vægbeslaget.
Skinneplaceringen fremgår af billedet nedenfor.
Kontrollér, at skinnen er i vater, ellers skal den justeres med konsollens møtrikker.
Bemærk! Hvis skinnen er forlænget, skal den medfølgende forlængede konsol placeres over forbindelsesstedet. Konsollen er udstyret med justerskruer, så man kan justere og fastlåse skinnens ender i den rigtige position. Som alternativ kan skinnernes ender svejses sammen. Monter derefter det sidste vægbeslag til forlængerkonsollen.



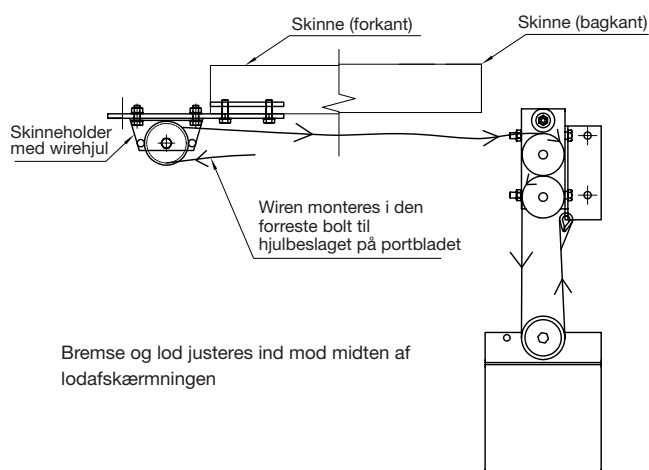
13. Monter vægbeslaget til bremsen med medfølgende rawplugs og skruer. Tilslut bremsen med de medfølgende skruer. Kontrollér bremseretningen: Hjulet skal bremse med uret i porte, der åbnes fra højre. Omvendt for venstregående. Bremseretningen ændres ved at vende hjulet på akslen. Monter wiren i hjulene på bremsen som vist på illustrationen. Tilslut lodet, så det ikke når gulvet, når porten er lukket. Anvend den medfølgende kovs til fastgøring af wiren i vægbeslaget.

Kontrollér den automatiske lukning, og juster den til optimal hastighed med justerskruen på bremsen. Anbefalet maks. hastighed = 0,2 m/sek.

Lodplacering til porte med anslag til plan væg med lod i bagkanten.



Lodplacering til porte med lod i bagkanten.





Daloc A/S, Industribuen 7C, 2635 Ishøj, tlf. +3814 0880, fax 3814 0890
www.daloc.dk